

community@



CONTENTS

1 はじめに 02

視聴に必要なもの	02
ご利用開始までの流れ	02

2 光テレビ標準工事 03

映像用回線終端装置を屋外に設置する場合	03
映像用回線終端装置を屋内に設置する場合	04
既設同軸ケーブルを利用する場合	05
既設同軸ケーブルを利用しない場合	06

3 光テレビ標準工事の作業内容 07

4 オプション工事 09

オプション工事について	09
-------------	----

5 視聴について 11

視聴可能な放送	11
視聴可能な地上デジタルチャンネル一覧	11
視聴可能なBSデジタルチャンネル一覧	12
NHK「団体一括支払」について	13
NHK衛星受信料「団体一括支払」の申し込み方法	13

6 FAQ 14

サービスについて	14
料金について	14
故障かな?と思ったら	15
接続・設定について	16

7 重要説明事項 17

サービス内容	17
お申し込み承諾に関する制約事項	17
利用上の制限について	17
料金について	17
工事について	17
一時休止・解約について	17

はじめに

この度は、「コミュファ光テレビ」にお申し込みいただき誠にありがとうございます。
本書には、「コミュファ光テレビ」の宅内工事までの間に、お客さまに行っていただきたい事項と、今後のご利用方法をまとめてありますので、ご一読いただきますようお願いいたします。

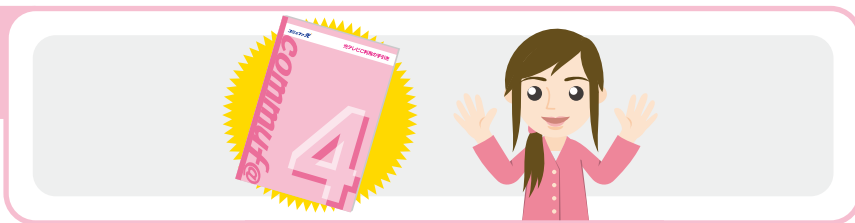
視聴に必要なもの

光テレビをご利用いただくには、デジタル(地上/BS)放送に対応したテレビまたはチューナーが必要です。
デジタル放送を受信するためにはB-CASカードをデジタルテレビもしくはデジタルテレビチューナーに挿入する必要があります。
※アナログテレビのみでの視聴はできません。

ご利用開始までの流れ

光テレビと光ネットを同時にお申し込みのお客さまは、初回送付物の「マニュアル等送付のご案内」をご確認ください。

1 本書のお受け取り



2 宅内事前調査日程調整



3 宅内事前調査

※テレビ配線図があればご用意ください。

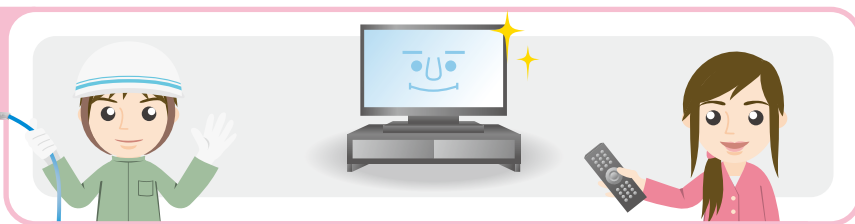


4 工事実施日程調整



5 光テレビ工事

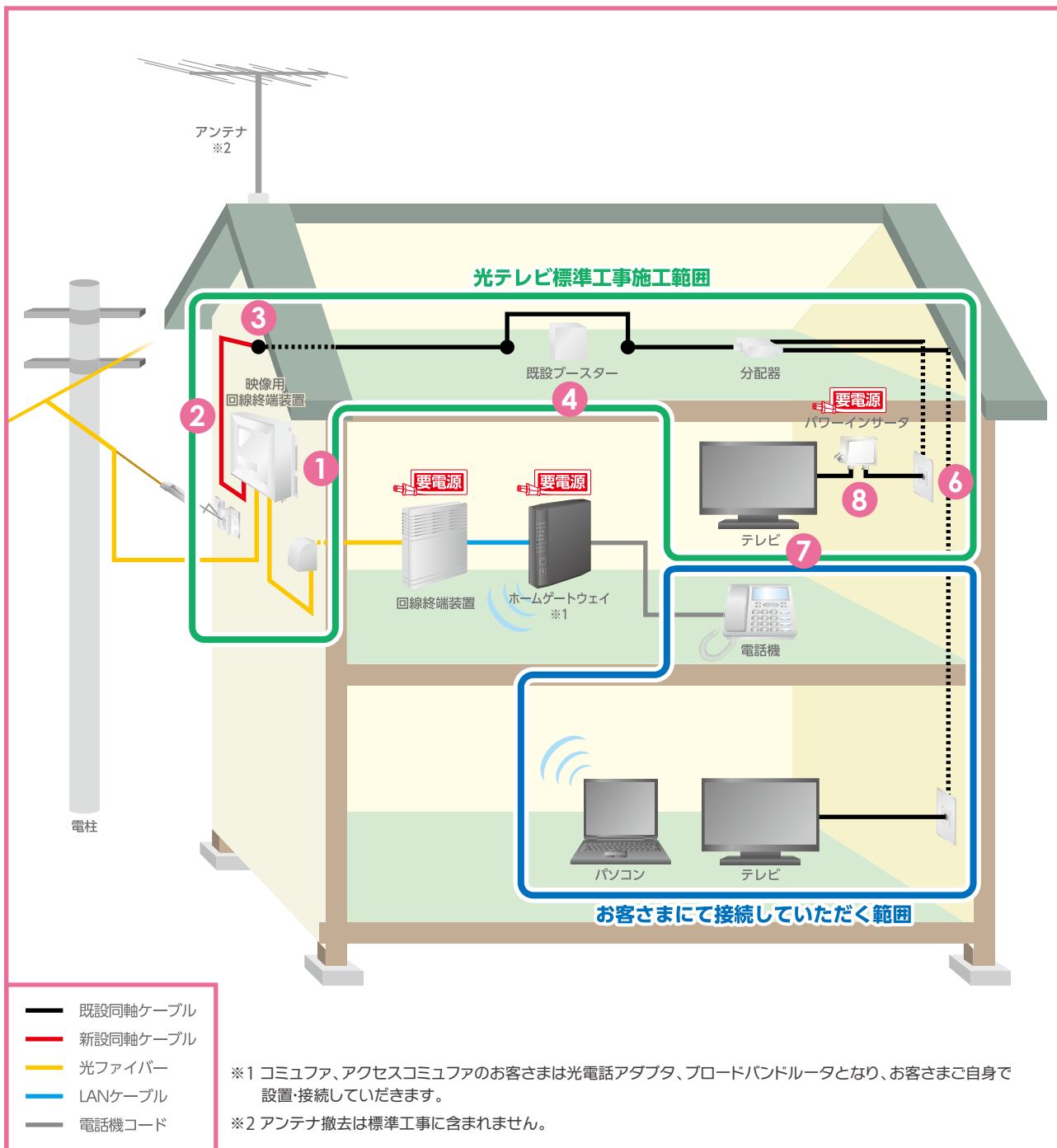
※ご契約者さま、もしくは、
主にご利用される方が立ち会ってください。



光テレビ標準工事の基本形は4種類あります。

お客さまに最適な工法は、宅内調査時に担当者より提案し、お客さまと相談の上決定いたします。

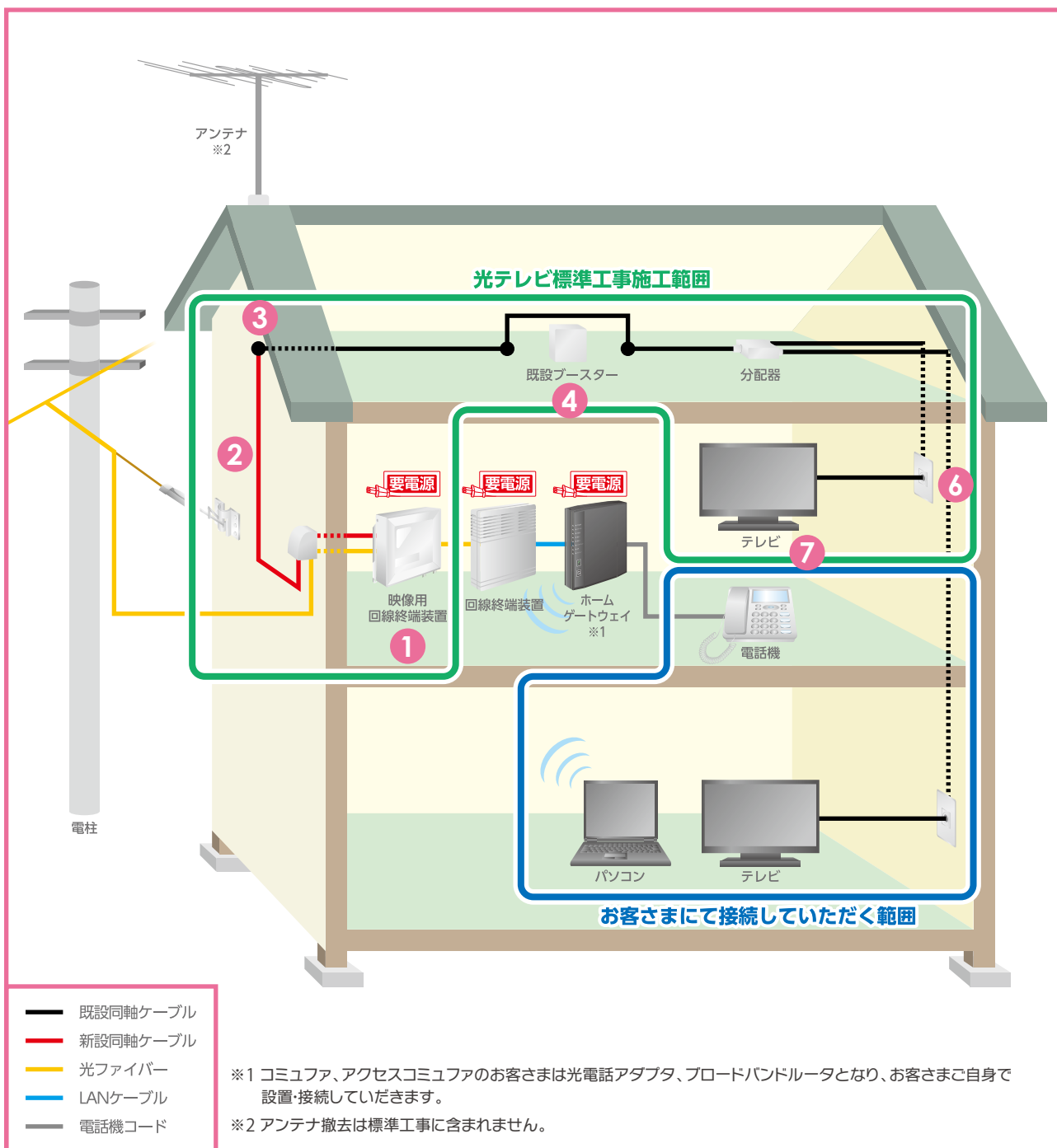
映像用回線終端装置を屋外に設置する場合



1 ~ 8 の説明

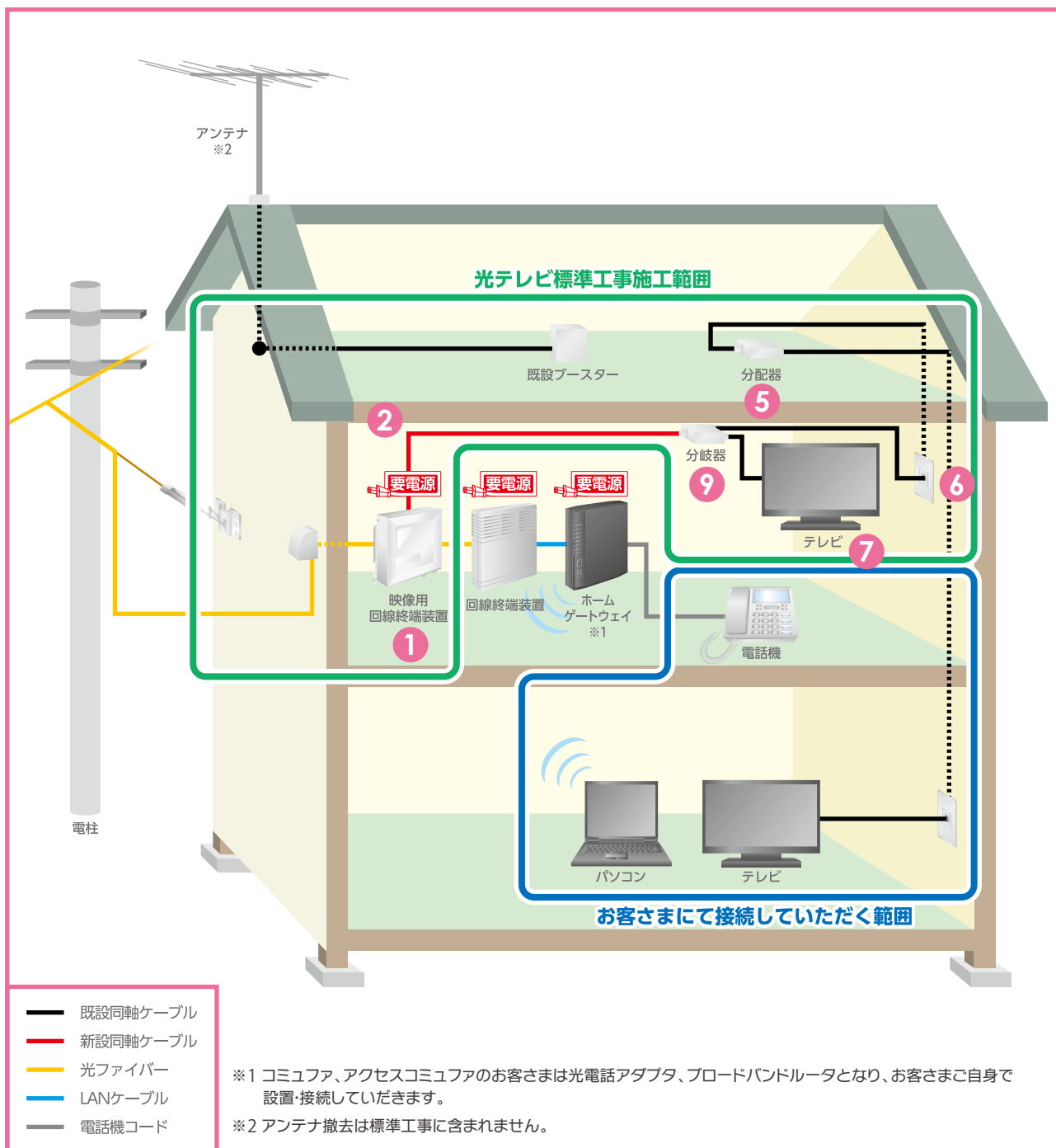
詳しくは **07** ページ

映像用回線終端装置を屋内に設置する場合



1 ~ 7 の説明
詳しくは **07** ページ

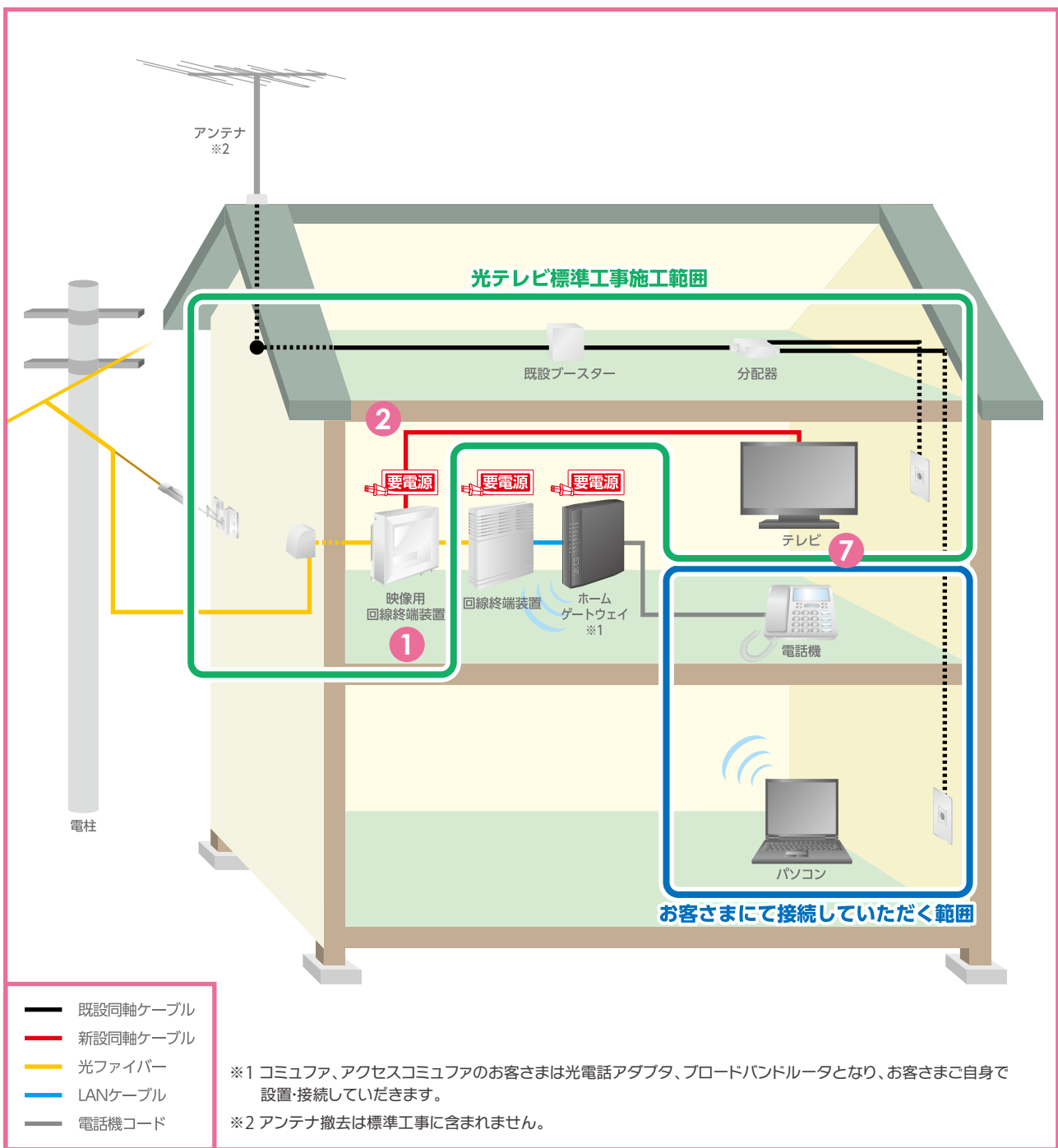
既設同軸ケーブルを利用する場合



1 ~ 9 の説明

詳しくは **07** ページ

既設同軸ケーブルを利用しない場合



1 ~ 7 の説明
詳しくは 07 ページ

3

光テレビ標準工事の作業内容

はじめに

光テレビ標準工事

光テレビ標準工事の作業内容

オプション工事

視聴について

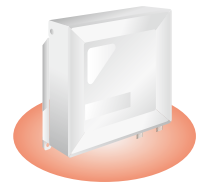
FAQ

重要説明事項

1 映像用回線終端装置の設置

光ファイバーからデジタル放送の信号を取り出すための装置です。
建物外壁に穴あけビス止めでの設置、または屋内に設置します。

- コミュファ光委託の工事担当者が工事当日にお持ちします。



2 同軸ケーブル敷設



デジタル放送の信号を伝達するケーブルです。

映像用回線終端装置からアンテナ切替点までが、光テレビ標準工事の範囲です。

同軸ケーブルの配線は家屋外壁を露出配線します(15m以内)。家屋内に引き込む場合にエアコンの穴など極力既存の穴を利用しますが、やむを得ず家屋壁面に穴をあけさせていただきます場合があります。宅内調査の際に了承をいただいたうえで、工事を行います。

- コミュファ光委託の工事担当者が工事当日にお持ちします。



3 アンテナ切替

アンテナに繋がっている同軸ケーブルを切り離し、映像用回線終端装置に接続します。

- ※ アンテナ撤去は標準工事に含まれません。



4 既設ブースターの切り離し

アンテナで受信していた放送の信号を増幅する機器(ブースター)を切り離します。

- ※ アンテナ切替点より、アンテナ側にブースターがある場合は作業いたしません。

- ※ お客さま宅内の状況によって作業が不要となる場合があります。

5 分配器のつなぎ替え



テレビや録画機を2台以上設置する場合に必要な機器です。

放送信号の流れにあわせて、お客さま宅に既設の分配器の入力、出力を切り替えます。

新規に設置する場合、おまかせ訪問ダブルサポート(有料)をご利用ください。

詳しくは、コミュファ光ホームページ <http://www.commuja.jp> もしくは、「おまかせ訪問ダブルサポート」の冊子をご覧ください。

6 壁面テレビ端子測定



テレビ端子に届いている、デジタル放送の信号が視聴に十分なレベルであるか確認します。

7 テレビ・録画機の接続設定

壁面テレビ端子からデジタルテレビ・デジタル録画機までの接続(各1台)と、デジタルテレビ(1台)のチャンネル初期設定を行います。

デジタル放送の視聴に必要なB-CASカードをご準備ください。

B-CASカードの確認について

デジタル放送では、番組の不正コピーなどを防ぐため、番組に権利保護の暗号をかけており、暗号を解除する鍵としてB-CASカードが使われています。

新しくテレビをご購入された場合、B-CASカードはテレビに付属しておりますが、万が一付属していない場合はテレビの販売元または製造元にお問い合わせください。

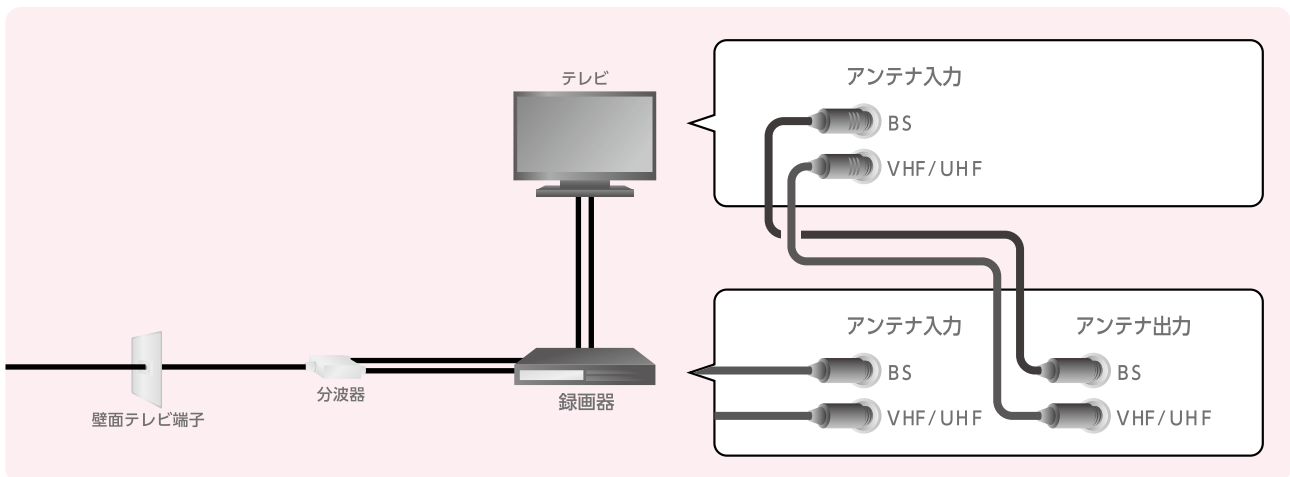
また、お持ちのテレビのB-CASカードを紛失した場合は、株式会社ビーエスコンディショナルアクセスシステムズにお問い合わせください。



©2000 (株)B-CAS

地上デジタル放送とBSデジタル放送を分けるために必要なBS-IF分波器(1台)の設置を行います。

- BS-IF分波器はコミュファ光委託の工事担当者が工事当日にお持ちします。
 - テレビを複数台ご利用になる場合など、壁面テレビ端子とデジタルテレビ・録画機を接続する同軸ケーブルや、BS-IF分波器が別途必要な場合があります。お客さまにて事前にご用意いただくか、オプション工事(有料)をご利用ください。
- ※アナログ録画機の設定はいたしません。



8 パワーインサータの設置

同軸ケーブルを経由して映像用回線終端装置に電力を供給するための装置です。

映像用回線終端装置の近くに電源コンセントがない場合に使用します。

パワーインサータの電源を抜くと、光テレビが視聴できなくなります。

- コミュファ光委託の工事担当者が工事当日にお持ちします。



9 分岐器の設置

放送信号を2つに分ける機器です。

テレビを2台以上設置し、映像用回線終端装置と1台目のテレビが同一室内にある場合に設置します。

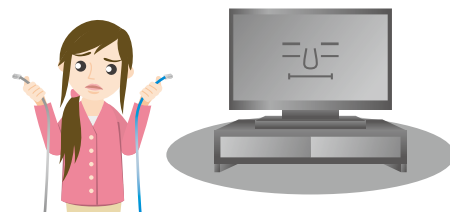


お客さま宅内の既設設備がBS放送に対応していない場合、新規設置もしくは、交換が必要となる場合があります、オプション工事(有料)となります。

4 オプション工事

光テレビ標準工事に含まれない工事・作業について、必要な場合はお客さまにて行ってください。

- 標準工事に含まれない工事例
- 2台目以降のテレビ接続・設定
 - 屋根裏の配線や、ブースターの設置



オプション工事について

光テレビ標準工事に含まれない工事・作業について、「お客さま自身では対応が難しい」、「コミュファ光におまかせしたい」といった場合、別途「オプション工事(有料)」を追加で申し込みいただくこともできます。

安心サポートご加入のお客さまは、オプション工事料金を割引(オプション基本料金 無料/その他メニュー 2割引)いたします。

安心サポートについて、詳しくは「はじめにお読みください」もしくは「プラスご利用の手引き」の冊子をご確認ください。コミュファ光ホームページ <http://www.commufa.jp/> でもご覧いただけます。

オプション工事メニュー一覧

項目	サービス内容	料金	安心サポート割引適用価格
テレビ・録画機の接続・設定	デジタルテレビ・録画機の接続と設定を行います。アナログ録画機の接続は含みません。	1,260円	1,008円
同軸ケーブル敷設 (屋内 1mにつき)	お客さま宅の同軸ケーブルが古い場合や、足りない場合に新設します。既設ケーブルの撤去は含みません。 ※「光テレビ標準工事」と同時に実施する場合の料金です。光テレビ開通後にお申し込みされる場合、1mにつき1,050円(安心サポート割引適用後840円)となります。	840円	672円
ブースター設置 (地デジ/BS用)電源一体型	お客さま宅内設備の受信レベルが十分でない場合に設置します。	8,820円	7,056円
BSラインブースター設置	お客さま宅内設備のBS信号受信レベルが十分でない場合に設置します。	5,880円	4,704円
4分配器(屋内)設置	同軸ケーブルの信号を最大4つに分配する装置を設置します。	3,780円	3,024円
8分配器(屋内)設置	同軸ケーブルの信号を最大8つに分配する装置を設置します。	4,200円	3,360円
壁面テレビ端子設置	お客さま宅内の壁面テレビ端子の機器交換、もしくは新設します。	3,360円	2,688円
BS-IF分波器設置	地上デジタル放送の信号とBSデジタル放送の信号を分ける機器を設置します。	2,730円	2,184円

2011年12月現在

※「オプション工事」は、作業員がお客さま宅に訪問し、配線工事やテレビ・パソコン・ブロードバンドルーター・光電話アダプタなどの接続・設定を行う有料サービス「おまかせ訪問ダブルサポート」に含まれるメニューの一部です。

※その他のメニューにつきましてはコミュファ光ホームページ <http://www.commufa.jp/> もしくは、「おまかせ訪問ダブルサポート」の冊子をご覧ください。

※オプション工事(おまかせ訪問ダブルサポート)は事前のお申し込みが必要です。

※オプション工事(おまかせ訪問ダブルサポート)の訪問日がコミュファ光回線工事日と同日にならない場合もあります。

※光テレビ開通後、オプション工事含む、「おまかせ訪問ダブルサポート」を実施する場合は、基本料金[3,150円]と現場調査費用[2,310円]が必要です。

オプション工事利用事例 標準工事に「テレビを追加で1台設定した場合」

テレビ・録画機の接続・設定	1,260円 (1,008円)
同軸ケーブル敷設(屋内 15m)	12,600円 (10,080円)
BS-IF分波器設置	2,730円 (2,184円)
合計	16,590円 (13,272円)

※()内は「安心サポート」割引適用後の料金です。



はじめに

光テレビ標準工事

光テレビ標準工事の作業内容

オプション工事

視聴について

FAQ

重要説明事項

5 視聴について

視聴可能な放送

	地上アナログ	地上デジタル	BSアナログ	BSデジタル	CSデジタル
コミュファ光テレビ	×	○	×	○	×

視聴可能な地上デジタルチャンネル一覧

チャンネル名	チャンネル番号	愛知県	岐阜県	三重県 (名張市除く)	静岡県 2012年5月提供開始
東海テレビ	1	○	○	○	—
NHK Eテレ	2	○	○	○	○
NHK総合(名古屋)	3※三重県は8	○	—	○	—
NHK総合(岐阜)	3	—	○	—	—
NHK総合(津)	3	—	—	○	—
NHK総合(静岡)	1	—	—	—	○
中京テレビ	4	○	○	○	—
CBCテレビ	5	○	○	○	—
メ〜テレ	6	○	○	○	—
テレビ愛知	10	○	○	○	—
ぎふチャン	8	—	○	—	—
三重テレビ	7	○※1	—	○	—
だいいちテレビ	4	—	—	—	○
あさひテレビ	5	—	—	—	○
SBSテレビ	6	—	—	—	○
テレビ静岡	8	—	—	—	○

●NHKとの受信契約は放送法に基づき、NHKとお客さまとの別途の契約になります。

2012年4月現在

※1 岡崎市、豊橋市、豊川市の全域および豊田市、安城市、西尾市、みよし市の一部では視聴できません。詳細はコミュファ光ホームページ(サービスエリアチェック)でご確認ください。

視聴可能なBSデジタルチャンネル一覧

★BSデジタルの有料放送は、別途各放送事業者との契約(B-CASカード単位)が必要となります。

●NHKとの受信契約は放送法に基づき、NHKとお客さまとの別途の契約になります。**コミュファ光テレビでは、お得で便利なNHK衛星放送受信料「団体一括支払」を取り扱っています。**詳しくは、13ページをご覧ください。

	チャンネル名	チャンネル番号	愛知県	岐阜県	三重県 (名張市除く)	静岡県 2012年5月提供開始
公共放送	NHK BS1	101	○	○	○	○
	NHK BSプレミアム	103	○	○	○	○

はじめに

光テレビ標準工事

光テレビ標準工事の作業内容

オプション工事

視聴について

FAQ

重要説明事項

	チャンネル名	チャンネル番号	愛知県	岐阜県	三重県 (名張市除く)	静岡県 2012年5月提供開始
無料放送	BS日テレ	141	○	○	○	○
	BS朝日	151	○	○	○	○
	BS-TBS	161	○	○	○	○
	BSジャパン	171	○	○	○	○
	BSフジ	181	○	○	○	○
	BS11	211	○	○	○	○
	TwelV(トゥエルビ)	222	○	○	○	○
	放送大学	231, 232, 233	○	○	○	○
	Dlife	258	○	○	○	○
	放送大学	531(独立音声)	○	○	○	○
	ウェザーニュース	910(独立データ)	○	○	○	○
有料放送 ★	WOWOWプライム	191	○	○	○	○
	WOWOWライブ	192	○	○	○	○
	WOWOWシネマ	193	○	○	○	○
	スター・チャンネル1	200	※1 ※2	※1 ※2	※1 ※2	※1 ※2
	スター・チャンネル2	201	※1 ※2	※1 ※2	※1 ※2	※1 ※2
	スター・チャンネル3	202	※1 ※2	※1 ※2	※1 ※2	※1 ※2
	グリーンチャンネル	234	※1 ※3	※1 ※3	※1 ※3	※1 ※3
	BSアニマックス	236	※1	※1	※1	※1
	FOX bs238	238	※1 ※4	※1 ※4	※1 ※4	※1 ※4
	BSスカパー!	241	※5	※5	※5	※5
	J SPORTS 1	242	※1	※1	※1	※1
	J SPORTS 2	243	※1	※1	※1	※1
	J SPORTS 3	256	※1	※1	※1	※1
	J SPORTS 4	253	※1	※1	※1	※1
	BS釣りビジョン	251	※1	※1	※1	※1
	IMAGICA BS	252	※1	※1	※1	※1
日本映画専門チャンネル	255	※1	※1	※1	※1	
ディズニー・チャンネル	256	※1	※1	※1	※1	

2012年4月現在

- ※1 別途、スカパー! e2の加入料と月額基本料が必要となります。
- ※2 コミュファ光テレビでは、スター・チャンネルをお得にご利用できるオプション(月額:2,100円/ B-CASカード単位)を取り扱っています。この場合、スカパー! e2の加入料金と月額基本料は不要です。お申し込みは「コミュファ光テレビ」開通後、コミュファ光ホームページより行ってください。
- ※3 一部番組が有料となります。
- ※4 キャンペーンにつき、2012年9月30日まで無料。この期間についてはスカパー! e2の加入料金と月額基本料も不要です。
- ※5 2012年9月30日まで無料。無料体験申し込み者、またはスカパー! e2ご契約者(期間中に新たにご契約された方、および既にご契約されていた方)が対象となります。

はじめに

光テレビ標準工事

光テレビ標準工事の作業内容

オプション工事

視聴について

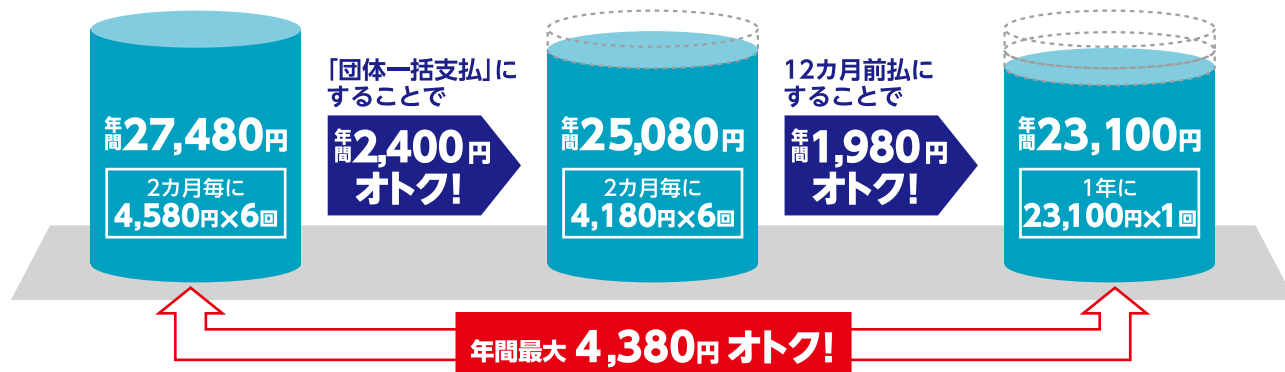
FAQ

重要説明事項

NHK衛星受信料「団体一括支払」について

日本放送協会(以下、NHK)との放送受信契約に基づくNHK衛星受信料をコミュファ光テレビの料金とあわせてお支払いいただけ、更にNHK衛星受信料が年間最大4,380円もお得になるサービスです。

たとえば、衛星契約(2カ月払)口座振替だった方が「団体一括支払」(12カ月前払)にすると…



NHK衛星受信料 支払コース別 比較表

お支払コース	2カ月前払		6カ月前払		12カ月前払
	1回のお支払	年間のお支払	1回のお支払	年間のお支払	年間のお支払
(通常) NHKに直接お支払する場合	4,580円	27,480円	13,090円	26,180円	25,520円
「団体一括支払」の場合	4,180円	25,080円	11,890円	23,780円	23,100円
割引額	年間で2,400円オトク!		年間で2,400円オトク!		年間で2,420円オトク!

NHK衛星受信料「団体一括支払」の申し込み方法

「NHK衛星受信料「団体一括支払」利用申込書 兼 衛星放送受信契約書」に必要事項をご記入・ご捺印のうえ、ご返送ください。現在NHK放送受信契約(衛星契約)を締結されていない場合、返送いただく申込書をもって、契約締結となります。地上契約を締結されている場合は、衛星契約への変更となります。

注意事項

- 「団体一括支払」は、コミュファ光テレビご契約者に限りご利用いただけます。
- 「団体一括支払」のお支払い方法は、クレジットカードまたは口座振替に限ります。
- NHK衛星受信料とは、地上放送と衛星放送を受信する際の受信料です。
- NHK衛星受信料は、お申し込み受理後、各偶数月分からお希望の「お支払コース」により振り替えさせていただきます。ただし、NHK衛星受信料を前払いされているお客さまは、原則として前払い期間終了後から「団体一括支払」による受信料割引が適用されます。
- 事務処理の都合により、お申し込み受理後の各偶数月から振替ができない場合がありますので、あらかじめご了承ください。
- 「団体一括支払」をご利用された場合は、NHKから領収書が発行されません。
- お支払額は「Myコミュファ」にてご確認ください。
- 新たに衛星契約を締結されるお客さまで、すでにお支払いされた受信料と衛星契約の放送受信料との差額が生じた場合は精算されます。

サービスについて

光テレビを視聴していると、光ネットの速度が低下することはありませんか？

光テレビと光ネットとは異なる伝送技術を採用しているため、互いに影響を与えることはありません。

CS放送(スカパー!e2など)を利用していますが、光テレビ契約後も視聴可能ですか？

光テレビでCS放送の視聴は出来ません。ただし、一部のCS放送に関しては、おまかせ訪問ダブルサポート(有料)をご利用いただくことで継続して視聴が可能です。

現在、コミュファ光のインターネットを利用していますが、光テレビを視聴するための工事が必要ですか？

光ファイバーから放送用の信号を取り出す装置を設置するなどの工事が必要となります。

一時休止はできますか？

光テレビのみの休止はできません。光ネット及び光電話とあわせての休止となります。

最低利用期間はありますか？

最低利用期間はありますが、キャンペーン等による約束期間中の解約については違約金が発生する場合があります。

2台以上のテレビで視聴したい場合、テレビの台数分光テレビの契約が必要ですか？

「コミュファ光テレビ」1契約で、2台以上のテレビで視聴することが可能です。

複数台のテレビを接続する場合は、分配器、ブースターなどの機器が必要となる場合があります。

配線や設定の相談・実施には、オプションサービス「おまかせ訪問ダブルサポート」(有料)をご利用ください。

メンテナンスにより光テレビの視聴ができなくなることはありますか？

メンテナンス内容によって、光テレビの視聴ができなくなる場合があります。

視聴停止が伴うメンテナンスを行う際は、事前に連絡先メールアドレスなどにご連絡させていただきます。ただし故障や障害など緊急の際はこの限りではありません。

料金について

光テレビの月額料金にNHK受信料は含まれますか？

含まれておりません。お客さまにて別途ご契約が必要です。

有料チャンネルの利用料金を、光テレビの月額利用料金とあわせて支払えますか？

次のサービスをお申し込みいただくことにより、対象チャンネルの視聴料(受信料)を光テレビの月額利用料金とあわせてお支払いいただくことができます。

お支払コース	対象チャンネル	お申し込み方法
NHK衛星放送受信料「団体一括支払」	NHK総合	13ページの NHK衛星受信料「団体一括支払」の申し込み方法 をご覧ください。
	NHK Eテレ	
	NHK BS1	
	NHK BSプレミアム	
スター・チャンネル	スター・チャンネル1	Myコミュファからお申し込みいただけます。
	スター・チャンネル2	
	スター・チャンネル3	

その他のチャンネルは、あわせてお支払いいただくことはできません。

故障かな?と思ったら

光テレビ視聴にトラブルが生じ、インターネットもしくは光電話も利用不可である場合は、コミュファ コンタクトセンターへご連絡ください。

症状		確認手順	
映像にノイズが入る		STEP ①	テレビやパネルなどの同軸ケーブルが抜けたり緩んだりしていないかご確認ください。
		STEP ②	コミュファ コンタクトセンターへご連絡ください。
映像が映らない	すべてのチャンネル	STEP ①	テレビの電源が入っているかご確認ください。
		STEP ②	B-CASカードが裏表間違いなく、正しく挿入されているかご確認ください。
		STEP ③	テレビやパネルなどの同軸ケーブルが抜けたり緩んだりしていないかご確認ください。
		STEP ④	映像用回線終端装置の電源がしっかりとささっているかご確認ください。パワーインサータ(8ページ参照)を利用している場合にはパワーインサータが電源コンセントに接続されているかご確認ください。
		STEP ⑤	コミュファ コンタクトセンターへご連絡ください。
	BSデジタル もしくは 地上デジタル いずれかの すべてのチャンネル	STEP ①	BS・地上波共用のB-CASカード(赤色)が挿入されているかご確認ください。地上デジタル専用のカード(青色)ではBS放送はご視聴いただけません。
		STEP ②	テレビもしくは録画機のアンテナ入力端子の地上波の端子とBSの端子に同軸ケーブルが接続されてされているかご確認ください。接続されていない場合は「分波器」を利用して同軸ケーブル2本にわけてテレビもしくは録画機に接続してください。配線方法の詳細についてはご利用のテレビ・録画機の説明書などをご確認下さい。
		STEP ③	チャンネル設定がされていない可能性があります。テレビの説明書を参考に、チャンネル設定を実施してください。
		STEP ④	ご利用のテレビのメーカーへお問合せください。
	特定の チャンネルのみ	STEP ①	チャンネル設定がされていない可能性があります。テレビの説明書を参考に、チャンネル設定を実施してください。
STEP ②		テレビやパネルなどの同軸ケーブルが抜けたり緩んだりしていないかご確認ください。	
STEP ③		ご利用のテレビのメーカーへお問合せください。	
音が聞こえない		STEP ①	音量が「0」や「消音」になっていないかご確認ください。
		STEP ②	ご利用のテレビのメーカーへお問合せください。
録画が出来ない		STEP ①	録画機の電源が入っているかご確認ください。
		STEP ②	B-CASカードが裏表間違いなく、正しく挿入されているかご確認ください。
		STEP ③	ご利用の録画機のメーカーへお問合せください。

はじめに

光テレビ標準工事

光テレビ標準工事の作業内容

オプション工事

視聴について

FAQ

重要説明事項

接続・設定について

NHKの受信確認メッセージについて

NHKは、B-CASカードの機能を利用し、NHKのBSデジタル放送の画面に受信確認メッセージを表示させています。受信メッセージの消し方については、受信確認メッセージに表示される連絡先へお問い合わせください。

テレビにエラーコードが表示され、正しく視聴できません。

下表のエラーコード一覧を参考に機器の接続や設定をご確認ください。

コード	メッセージ	対策
E100	B-CASカードが未挿入です。	B-CASカードを挿入してください。
E101	ICカードが読み取れません。	B-CASカード以外のカードが装着されているか、IC（集積回路）部の汚れ、破損の可能性があります。正しく装着しても改善されないときは、B-CASカスタマーセンターにご連絡ください。
E103	このカードは使用できません。	
E103	このカードは契約されていません。	ご契約されていない番組を選局しています。別のチャンネルを選局してください。
E200	放送チャンネルでないため、視聴できません。	通信など通常の放送でないチャンネルを選択した可能性があります。別のチャンネルを選局してください。
E201	信号レベルが低下しています。視聴できる状態ではありません。	一時的にテレビの受信レベルが低下しています。しばらくお待ちいただいても復旧しない場合は、コムファ コンタクトセンター（0120-218-919）へご連絡ください。
E201	降雨対応放送に切り替わりました。	気象条件による信号レベル低下により降雨対応放送に切り替わり、画質、音質が低下した状態で受信しています。天候が回復次第、もとの状態に戻ります。
E202	受信できません。	同軸ケーブルが外れたり、切れたりしている可能性があります。もしくは気象条件により一時的に受信できません。しばらくお待ちいただいても復旧しない場合は、コムファ コンタクトセンター（0120-218-919）へご連絡ください。
E203	現在放送されていません。	選局したチャンネルでの放送が休止中、又は放送時間が終了しております。
E204	該当するチャンネルはありません。	放送のないチャンネルを選局しています。
E205	視聴条件によりご覧いただけません。	ご契約されていない番組を選局しています。別のチャンネルを選局してください。
E209	衛星アンテナケーブルがショートしています。（チャンネル表示部には"Err"と表示されます。）	BS放送・110度CS放送受信用パラボラアンテナに接続されている同軸ケーブルがショートしています。テレビの電源を切り、ショートの原因を取除いてから電源を入れなおしてください。
E210	このチャンネルはご覧になれません。	別のチャンネルを選局してください。
E301	データの通信に失敗しました。	電話回線の接続と通信設定を確認してください。
E400	データが受信できません。	一度、別のチャンネルを選局して、再度データの受信できなかったチャンネルを選局してください。
E401	この受信機では、データを表示できません。	お客さまがご利用されている機器が対応していないデータ放送を受信しようとした可能性がございます。別のチャンネルを選局してください。
E402	データの表示に失敗しました。	一度、別のチャンネルを選局して、再度データの表示に失敗したチャンネルを選局してください。

7 重要説明事項

※表示価格はすべて税込です(税込額は、1円未満を切り捨てて表記しております)。

「電気通信事業法第26条(提供条件の説明)」に基づき、本サービスについてご説明いたします。下記は重要事項ですので、十分ご理解いただいた上でご利用ください。

サービス名称：コミュファ光テレビ サービス提供者：中部テレコミュニケーション株式会社
本内容は変更されることがあります。最新の内容はコミュファ光ホームページ上でご確認ください。

サービス内容

デジタル放送(地上:11チャンネル/BS:13チャンネル)の再送信サービスです。

- 視聴できるチャンネルは11,12ページをご確認ください。

お申し込み承諾に関する制約事項

- 「コミュファ」/「アクセスコミュファ」と「コミュファ光電話」をセットでご利用いただく場合に限り提供します。
- コミュファ光提供エリアのうち、愛知県、岐阜県、三重県(名張市除く)に限り提供します。
- 戸建住宅に限り提供します。また、建物、周囲の環境などにより、サービスを提供できない場合があります。
- 「光テレビ放送サービス契約約款」および「光テレビ伝送サービス契約約款」をお読みいただき同意の上でお申し込みください。契約約款はコミュファ光ホームページでご確認ください。

利用上の制限について

- デジタル(地上/BS)放送に対応したテレビまたはチューナーが必要です。
- BSデジタル放送の受信は、衛星回線の状況や気象条件により影響を受ける場合があります。
- 「コミュファ光テレビ」提供後、アナログ放送は視聴できません。
- 停電時、回線および機器のメンテナンス、障害発生時にはご利用いただけません。メンテナンス情報・障害情報は、コミュファ光ホームページ・連絡先メールアドレス・郵送等でお知らせします。平日昼間にもメンテナンスを行う場合があります。

料金について

- 月額料金は、サービス開始月の翌月から課金します。
- 月額料金に、NHK受信料(地上・衛星)は含まれておりません。
- BSデジタルの有料放送は、別途各映像提供事業者との契約(B-CASカード単位)が必要となります。
- 長期利用割引をお申し込みの場合、お約束期間内に解約もしくは本割引の解除をされた場合には違約金が必要です。

工事について

- お客さま宅内のテレビ受信設備の状況によりご利用いただけない場合や追加工事(有料)が必要となる場合がありますので、事前に宅内調査をさせていただきます。

一時休止・解約について

- 解約の際は、コミュファ コンタクトセンター(0120-218-919)へご連絡ください。
- 解約月は、1カ月分の月額料金と撤去工事費(17,850円、映像用回線終端装置残置の場合は12,600円)を請求します。
- 休止は、光ネット・光電話の休止と同時の際のみ受付ます。
- 解約・休止を行う場合、希望日の14日前までに申し出が必要です。

はじめに

光テレビ標準工事

光テレビ標準工事の作業内容

オプション工事

視聴について

FAQ

重要説明事項



コミュファ コンタクトセンター

お客さま相談窓口

コミュファ光電話から **157**
その他の電話から
(携帯・PHSからもOK) **0120-218-919**
受付時間／9:00～21:00 年中無休 通話料無料

故障・障害受付

コミュファ光電話から **113**
その他の電話から
(携帯・PHSからもOK) **0120-086-538**
受付時間／24時間 年中無休 通話料無料

お問い合わせの際に、本人確認をさせていただく場合がございます。お客さまID等が必要になりますので、登録内容通知書等をご用意ください。
個人情報保護にご理解・ご協力をお願いします。

<http://www.commufa.jp/>

●サービス名・会社名等は、各社の商標または登録商標です。本書中にはTM・®マークは明記しておりません。●本書の内容の全部あるいは一部を弊社に無断で転載または複製することは禁じられています。●本書は改良のために予告なく変更することがあります。●本書記載の価格は特段の記載のない場合は消費税を含みます。●本書の記載は特段の注記のない場合は2012年4月現在の内容です。